

FAMILIENHÄUSER

Wohngarten Forach



HAUS 1:
NGF: 59.23 m²
WNF: 55.73 m²

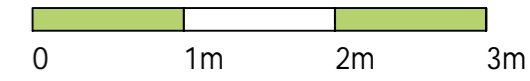
DORNBIRN-FORACH ELSTERWEG

HAUS 1 ERDGESCHOSS

WNF (Wohnnutzfläche) 110 m²
NGF (Nettogeschossfl.) 117 m²

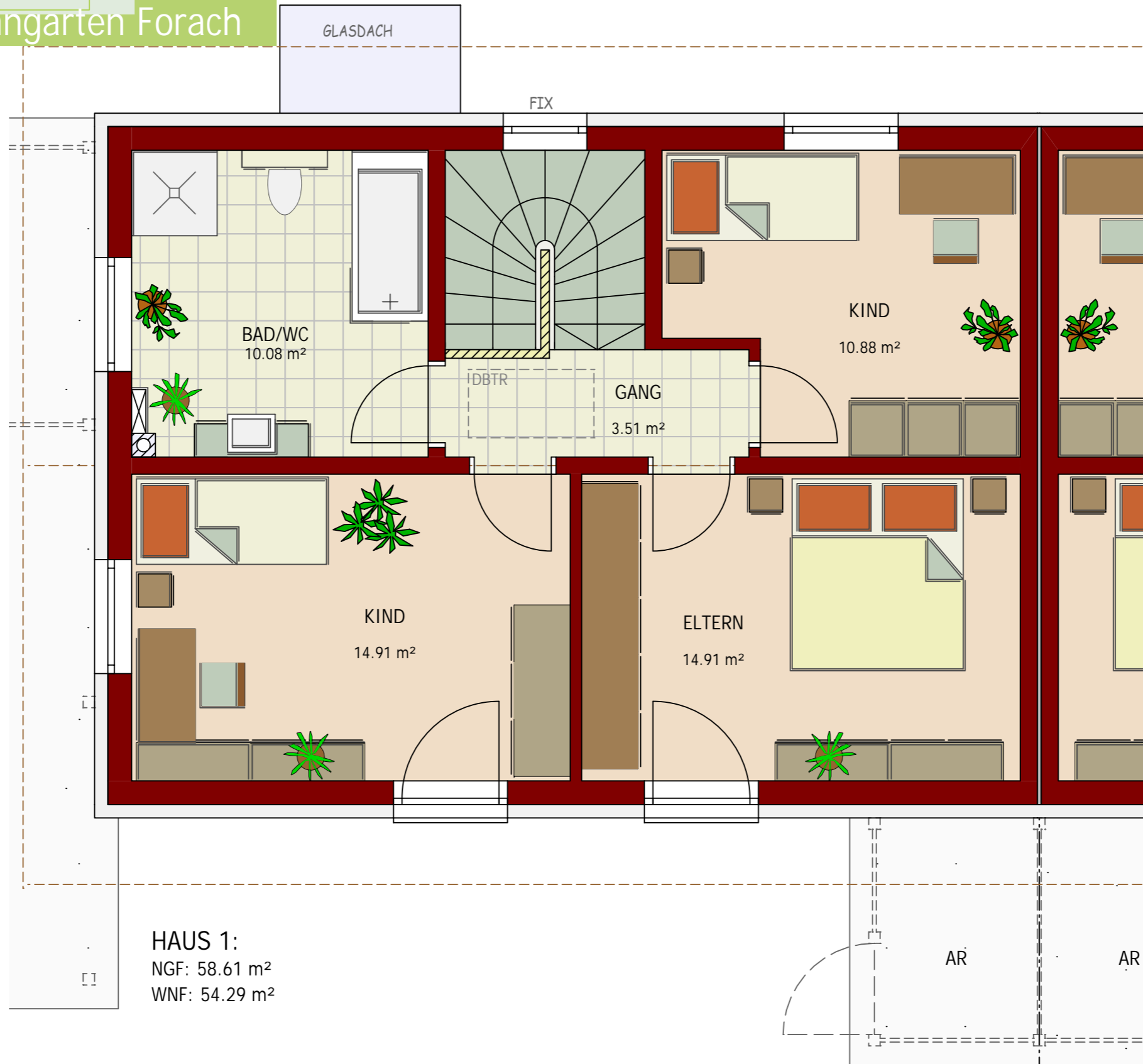
- + Terrasse m. Abstellraum
- + Fahrradraum
- + Carport
- + Autoabstellplatz

Maßstab 1:50 (2 cm = 1 m)



FAMILIENHÄUSER

Wohngarten Forach

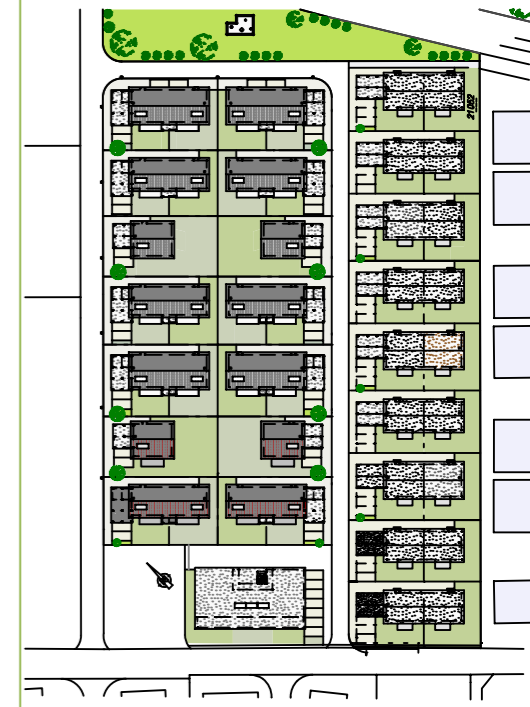


DORNBIRN-FORACH ELSTERWEG

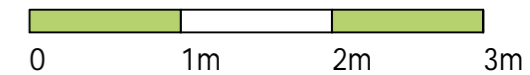
HAUS 1 OBERGESCHOSS

WNF (Wohnnutzfläche) 110 m²
NGF (Nettogeschossfl.) 117 m²

- + Terrasse m. Abstellraum
- + Fahrradraum
- + Carport
- + Autoabstellplatz



Maßstab 1:50 (2 cm = 1 m)



UND DER PREIS ?

Wir bitten um unverbindliche Kontaktaufnahme um für Sie den Bestpreis zu ermöglichen.

Individuell und kompetent unterbreiten wir Ihnen gerne ein Fixpreisangebot! Auf Wunsch mit

- passender Finanzierung
- detaillierten, auf Ihre Bedürfnisse abgestimmten Unterlagen zum Projekt
- Besichtigung von Musterhaus oder Musterpark
- Inzahlungnahme Ihrer Gebrauchtimmoblie



BM Berndt Bösch



Berndt Bösch

Geschäftsführer

HANDY: 0664 2041005

BÜRO: 05577 85347

berndt.boesch@wohnlne.at



Prok. Andreas Bösch



Andreas Bösch

Prokurist

HANDY: 0699 11753781

BÜRO: 05577 85347

andreas.boesch@wohnlne.at