

FAMILIENHÄUSER

Wohngarten Forach



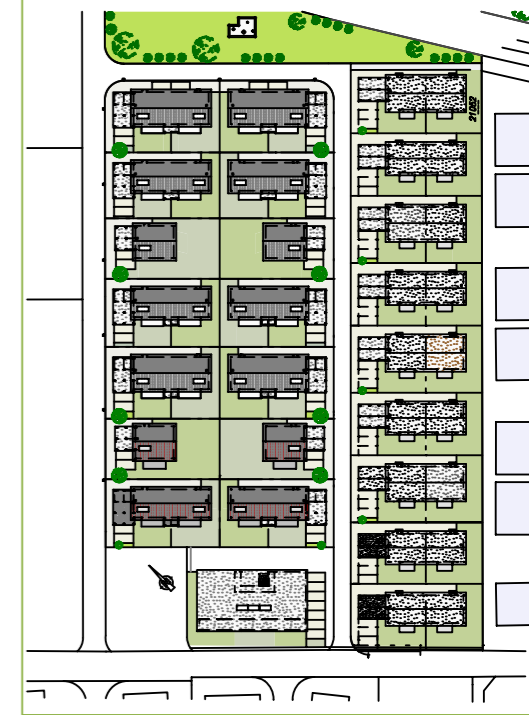
HAUS 24:
NGF: 59.23 m²
WNF: 55.73 m²

DORNBIRN-FORACH ELSTERWEG

HAUS 24 ERDGESCHOSS

WNF (Wohnnutzfläche) 110 m²
NGF (Nettogeschossfl.) 117 m²

- + Terrasse m. Abstellraum
- + Fahrradraum
- + Carport
- + Autoabstellplatz

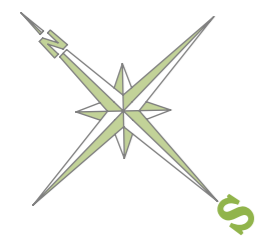


Maßstab 1:50 (2 cm = 1 m)

0 1m 2m 3m



HAUS 24:
 NGF: 58.61 m²
 WNF: 54.29 m²



**DORNBIRN-FORACH
 ELSTERWEG**

**HAUS 24
 OBERGESCHOSS**

WNF (Wohnnutzfläche) 110 m²
NGF (Nettogeschossfl.) 117 m²

- + Terrasse m. Abstellraum
- + Fahrradraum
- + Carport
- + Autoabstellplatz



Maßstab 1:50 (2 cm = 1 m)



UND DER PREIS ?

Wir bitten um unverbindliche Kontaktaufnahme um für Sie den Bestpreis zu ermöglichen.

Individuell und kompetent unterbreiten wir Ihnen gerne ein Fixpreisangebot! Auf Wunsch mit

- passender Finanzierung
- detaillierten, auf Ihre Bedürfnisse abgestimmten Unterlagen zum Projekt
- Besichtigung von Musterhaus oder Musterpark
- Inzahlungnahme Ihrer Gebrauchtimmoblie



bösch Ges.m.b.H
bauen+wohnen
...kauft Baugründe

Berndt Bösch
Geschäftsführer
HANDY: 0664 2041005
BÜRO: 05577 85347
berndt.boesch@wohnlne.at



bösch Ges.m.b.H
bauen+wohnen
...kauft Baugründe

Andreas Bösch
Prokurist
HANDY: 0699 11753781
BÜRO: 05577 85347
andreas.boesch@wohnlne.at